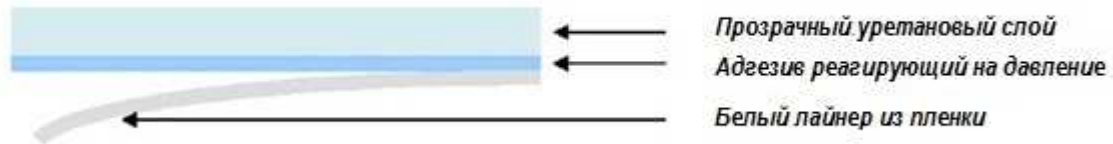


Защитные пленки 3M™



Clear
Protection
for vehicle Paint

Что из себя представляет защитная пленка 3M “Ventureshield”?



Прозрачная Полиуретановая Пленка – Почему Полиуретановая?

*Сверхпрочная – гибкая – устойчивая к внешним воздействиям
Устойчива к УФ (не желтеет со временем)*

Акриловая Клеевая Система – Почему Акриловая?

*Превосходные свойства адгезии
Хорошие характеристики перемещения/удаления*

Нанесен на Лайнер из Пленки – Почему из Пленки?

*Легко удаляется
Возможна предварительная резка на обычных плоттерах
Уменьшает эффект “Апельсиновой корки”*



Защитная пленка 3M “Ventureshield”

Что собой представляет защитная пленка 3M Ventureshield 7510CC

Защитная пленка 3M Ventureshield 7510CC это 6.5-мм прозрачная полиуретановая пленка с прозрачным, реагирующим на давление, клеем. Данная пленка специально разработана для защиты лакокрасочных, гелкоутовых и прочих поверхностей, требующих эстетического ухода. Защищенная от пожелтения и растрескивания, 3M Ventureshield 7510CC легко наносится и сохраняет свою прозрачность, надежность и высокую эффективность в самых разнообразных экологических условиях. Она защищает лакокрасочное покрытие автомобиля от щетня и мелких парковочных повреждений, таких как потертости и царапины.

На изображениях показаны сильные царапины, полученные при столкновении. 3M Ventureshield PPF приняла все повреждения на себя , в результате оставив покрытие бампера нетронутым.



Где применяется Ventureshield?

На всех уязвимых поверхностях для защиты от повреждений, вызванных щебнем, насекомыми, воздействием окружающей среды.



Особенности, преимущества, выгоды

- Передовая прозрачная полиуретановая пленка с акриловым клеем
- Чрезвычайно высокая прочность
- Высокая эластичность с минимальной усадкой
- Практически отсутствует эффект “Апельсиновой корки”
- Простота установки минимизирует затраты времени
- Доступна на рынке шириной до 60” (1520мм)
- Программное обеспечение на основе шаблонов, дающее доступ к 1000-м моделей транспортных средств
- Признание ведущих производителей (Mercedes Benz / VW / Lotus Cars)
- Широко используется в автоспорте, в т.ч. Формуле-1
- Широкий спектр потенциальных применений включая водный транспорт, промышленность и строительство
- Считается рыночным стандартом



3M™ Digital Designs 2



Custom Fit Protection

for your **customer**

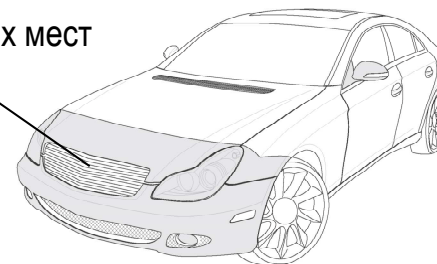
3M™ Digital Designs

Стандартные уровни защиты

Стандартный пакет

- Передний бампер
- Ведущие края капота и крыльев
- Боковые зеркала
- Передние фары

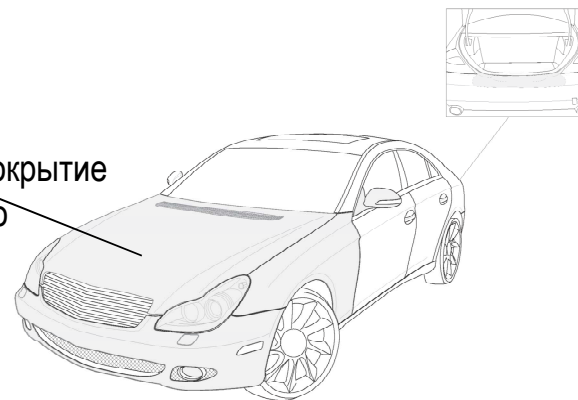
Защита уязвимых мест



Расширенный пакет

- Передний бампер
- Полностью капот и крылья
- Боковые зеркала
- Передние фары
- Задний бампер

Расширенное покрытие
Более эстетично



Особенности, преимущества, выгоды

Установщик

- Компьютерная резка – сводит к минимуму резку вручную
- Чрезвычайно гибкая – сокращает время нанесения
- Самый широкий их доступных размеров позволяет покрытие деталей целиком
- Полная производственная гарантия

Потребитель

- Прозрачность – фактически невидимая
- Защищает большинство уязвимых мест
- Возможно полное покрытие
- Минимальное техническое обслуживание
- Полностью удаляемая
- Повышает стоимость при перепродаже авто

Дилер/Лизинг

- Дополнительная прибыль
- Увеличенная остаточная стоимость при перепродаже. Сокращение расходов ремонт

Часто задаваемые вопросы

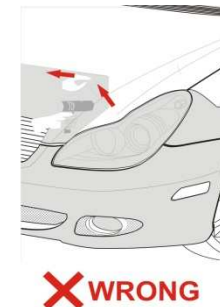
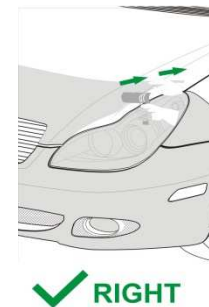
1. Можно ли наносить защитную пленку на перекрашенные поверхности?

Отв. Защитную пленку лучше применять для транспортных средств с оригинальным производственным лакокрасочным покрытием, однако если средство было перекрашено в соответствии с профессиональными стандартами и прошло сушку - пленку можно применять как только пройдет 48 часов с момента отверждения краски.



2. Можно ли удалить защитную пленку?

Отв. Пленка может быть удалена в любое время и не окажет никакого эффекта на оригинальную поверхность. Пленку следует осторожно нагреть, чтобы смягчить клей, и потянуть под углом 45% во избежание разделения клея и подложки.



3. Как очищать защитную пленку?

Отв. 3M рекомендует использовать для укрепления пленки полироль **39030 Performance Finish** сразу после покрытия, также мы рекомендуем повторное нанесение данной полироли после 6 моек с использованием автошампуня **39000 Car Wash Soap**. В случае чрезмерного загрязнения обученные специалисты могут провести машинную полировку с использованием **3M 80349 Extra Fine** для удаления загрязнений и **50383 UltraFine** для обновления поверхности.

